

Présentent

Terre crue de Bretagne

Patrimoine, restauration, innovation pour la conservation

Les pratiques de restauration des ouvrages en terre crue

11-12 juin 2026

à Mordelles et à l'Écomusée de la Bintinais, Rennes

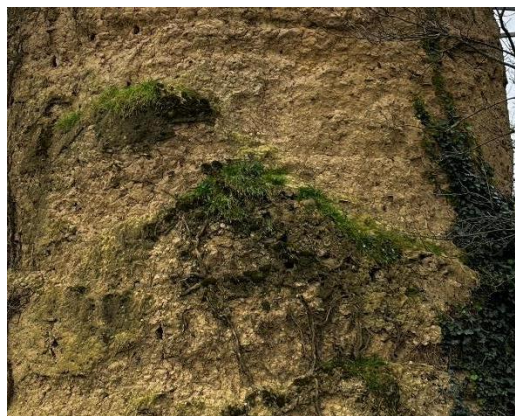
Contexte

Dans le contexte actuel de la réduction de la consommation d'énergie et de l'impact environnemental dans le domaine de la construction, un vif regain d'intérêt est porté à la terre crue, ressource abondante, utilisée en circuits courts, économiquement viable et faiblement impactant. S'agissant du patrimoine, notre territoire recèle un héritage important d'édifices construits en terre. Cependant, les constructions en terre, existantes et nouvelles, sont confrontées au défi de la durabilité et de l'entretien. En effet, les matériaux en terre sont connus pour leur sensibilité aux agressions naturelles de l'eau, de l'humidité et de la température. De plus, en raison du changement climatique, les bâtiments peuvent être soumis à des conditions pour lesquelles ils n'ont pas été conçus, telles que de fortes pluies, des inondations ou des vagues de chaleur. Ainsi, la prévision de la durée de vie reste un défi, car peu d'études établissent une équivalence entre la durabilité des matériaux à l'échelle du laboratoire et leur durée de vie avant dégradation en conditions réelles. De plus, la garantie de la réparabilité des matériaux en terre doit être prise en compte. Les avancées dans ce domaine fourniront de nouveaux outils pour préserver non seulement le patrimoine culturel et renforceront la confiance des acteurs dans le choix de la terre pour les nouveaux projets de construction.

Le Workshop s'inscrit dans le cadre du projet ANR Dureterre (2022-2027) qui se concentre :

- sur le suivi des bâtiments en terre au moyen de techniques de monitoring qui intègrent les données environnementales,
- sur le développement d'enduits de réparation résistants avec des additifs adaptés,
- sur l'élaboration des lignes directrices et des recommandations pour les travaux d'entretien et de restauration.

Pour cette dernière, l'interaction avec les praticiens et les donneurs d'ordres est fondamentale pour cerner les attentes de la profession, améliorer l'état des connaissances quant aux pathologies les plus représentatives et les solutions de réparation/restauration généralement employées dans une logique durable de conservation des édifices en terre.



Programme – 1ère Journée

Lieu : Ferme de la Biardais, Route de Chavagne – 35310 Mordelles

8h30 : Accueil des participants et ouverture du workshop par Mme Armelle Billard, maire de Mordelles, M. Pierrick Botrel, adjoint en charge de l'aménagement, de l'urbanisme et du patrimoine et Quentin Jagorel, Directeur régional des affaires culturelles de Bretagne.

9h20 – 9h40 : Des monuments historiques en terre crue ? Bilan et perspectives

Xavier de Saint Chamas, Conservateur régional des monuments historiques – DRAC Bretagne
Cécile Oulhen, Conservatrice des monuments historiques – DRAC Bretagne

9h45 – 10h15 : Pourquoi construire en terre ?

Philippe Bardel, Conservateur en charge du pôle scientifique – Ecomusée de la Bintinais

10h20 – 10h40 : Inven'terre crue du patrimoine en Bretagne

Elisabeth Loir-Mongazon, cheffe de service de l'Inventaire du patrimoine, Région Bretagne
Eva Maignen, chargée de mission au service de l'inventaire du patrimoine, Région Bretagne

10h45 – 10h55 : La ferme de la Biardais en quelques mots

Et jusqu'à 11h30 : pause café

11h30 – 11h50 : Retour d'expérience des pratiques de réhabilitation du bâti ancien en terre crue en Bretagne, comment identifier, traiter et éviter les pathologies ?

Amélie Le Paih, Architecte – Atelier alp

11h55 – 12h15 : La terre crue, un matériau ancien dans les constructions modernes. Le cas de l'école de Mordelles, de l'utilité d'un collectif pour bâtir

Fleur Ouertal, Frédéric Bourgeon, Ghislain Maetz – Collectif des Terreux Armoricaïns

12h20 – 12h40 : Mettre en forme la terre : lien entre composition, comportement et procédé de mise en œuvre

Arnaud Perrot, Université Bretagne Sud – IRDL, Lorient

12h45 – 13h45 Pause déjeuner

13h50 – 14h20 : Tiez Breiz : agir pour la préservation et la transmission du patrimoine en Bauge

Anne Carrié, coordinatrice Tiez Breiz

14h30 – 15h15 : à pied vers le groupe scolaire La Clairière (Mordelles) et présentation du site (sous réserve de la possibilité d'accès au site qui sera confirmée aux participants en amont)

Fleur Ouertal, Frédéric Bourgeon, Ghislain Maetz – Collectif des Terreux Armoricaïns

Transport en car vers le manoir du Boberil à L'hermitage

16h Manoir du Boberil

16h – 17h30 : Présentation du site – Renaissance du manoir

Olivier du Boberil, Propriétaire
Charlotte Trigance, Sherlock patrimoine

Visite du site et points marquants

Présentation des travaux de monitoring réalisés sur le site

David Giovannacci, LRMH – Champs sur Marne
Yannick Mélinge, LRMH – Champs sur Marne

Programme – 2ème Journée

Lieu : Ecomusée de la Bintinais, Route de Châtillon sur seiche, 35200 Rennes

9h : Accueil des participants – Inscription obligatoire

9h – 9h20 : Développer des matériaux de réparation pour la construction en terre crue

Emmanuel Keita, Université Gustave Eiffel - Laboratoire Navier – Champs sur Marne

9h25 – 9h45 : La terre structurale : patrimoine, techniques et perspectives.

Sébastien Heno, entreprise Denis Malléjac

9h50 – 10h10 : Composites géosourcés: conception raisonnée et performance hygrothermique

Florence Collet, LGCGM - Rennes

Christophe Lanos, LGCGM - Rennes

10h15 – 10h45 : Pause café au sein de l'écomusée

10h50 – 11h05 : Présentation de la mallette pédagogique ElemenTerre

Glen Moëlo - DSA (en cours) ENSA Grenoble

11h10 – 11h30 : Fabrication additive en terre crue : la texture au service de la résilience

Ola Nashed Kabalan, ENSA Paris Malaquais

11h35 – 11h55 : Du (re)nouveau de la terre crue en centre Bretagne. Retours sur 15 années de pratiques

Amaury Bidet – Terre alternative

12h00 – 12h20 : Du sol au matériau : Caractérisation et comportement de la terre

Damien Rangeard, LCBTP – Noyal sur Vilaine

12h30 – 13h30 : Pause déjeuner

13h30 – 13h50 : Passé, présent, futur : le chantier de la grande Frinière – Faire danser la terre jusqu'au ciel

Nathan Crouzet – Architecte urbaniste & Maçon

13h55 – 14h15 : Irodouër : Patrimoine bâti en terre crue le plus haut de Bretagne

Sous réserve

14h20 – 14h40 : Quelques apports de monitoring de sites : cas du manoir du Boberil et d'un logement d'habitation à Saint Antoine l'Abbaye

Yannick Mélinge, LRMH – Champs sur Marne

14h45 – 15h05 : *Découvrir la terre crue* dans la métropole de Rennes et focus sur les actions de sensibilisation de l'écomusée

Clothilde Redon, responsable du service patrimoine, Rennes métropole

Clémence Hillion, responsable des publics de l'Ecomusée de la Bintinais, Rennes métropole

15h10 – 16h : Discussion & Conclusion

16h-17h : Démonstration de la mallette pédagogique ÉlemenTerre par Glen Moëlo et Lilia Aguiar (DSA en cours à l'ENSA Grenoble).

Pour s'inscrire : L'accès au workshop est gratuit, mais l'inscription est obligatoire (sauf pour les intervenants). Nous vous remercions de noter que nous disposons d'une jauge de 80 personnes maximum. La restauration sur place est prévue au tarif de 22 € par repas à régler à l'avance sur Hello asso.

Merci de vous inscrire en suivant le lien ci-après <https://www.helloasso.com/associations/tiez-breiz-maisons-et-paysages-de-bretagne/evenements/terre-crue-de-bretagne> ou à partir du QR code suivant:

